

# 招商安盈债券型证券投资基金（C类份额）基金产品资料概要更新

编制日期：2024年9月13日

送出日期：2024年9月20日

**本概要提供本基金的重要信息，是招募说明书的一部分。  
作出投资决定前，请阅读完整的招募说明书等销售文件。**

## 一、产品概况

基金简称	招商安盈债券	基金代码	217024
下属基金简称	招商安盈债券C	下属基金代码	012233
基金管理人	招商基金管理有限 公司	基金托管人	中国工商银行股份 有限公司
基金合同生效日	2018年9月22日		
基金类型	债券型	交易币种	人民币
运作方式	普通开放式		
开放频率	每个开放日		
基金经理	蔡振	开始担任本基金基 金经理的日期	2021年8月5日
		证券从业日期	2014年7月1日
基金经理	尹晓红	开始担任本基金基 金经理的日期	2018年9月22日
		证券从业日期	2013年7月1日
其他	招商安盈债券型证券投资基金由招商安盈保本混合型证券投资基金变更而来。		

注：本基金从2021年5月13日起新增C类份额，C类份额自2021年5月18日起存续。

## 二、基金投资与净值表现

### （一）投资目标与投资策略

投资者可阅读本基金《招募说明书》“基金的投资”章节了解详细情况。

投资目标	在严格控制投资风险的基础上，为基金份额持有人谋求持续稳健的投资收益。
投资范围	<p>本基金的投资范围为具有良好流动性的金融工具，包括国内依法发行上市的债券（包括可转换债券及可分离转债、国债、央行票据、公司债、企业债、短期融资券、政府机构债、政策性金融机构金融债、商业银行金融债、资产支持证券等）、股票、权证、货币市场工具以及法律法规或中国证监会允许基金投资的其他金融工具（但须符合中国证监会相关规定）。</p> <p>如法律法规或监管机构以后允许基金投资其他品种，基金管理人在履行适当程序后，可以将其纳入投资范围。</p>

本基金可参与一级市场新股申购或增发新股，也可在二级市场上投资股票、权证等权益类证券。

基金的投资组合比例为：本基金对固定收益类证券的投资比例不低于基金资产的80%，股票、权证等权益类资产的投资比例不高于基金资产的20%，基金保留不低于基金资产净值5%的现金或者到期日在一年以内的政府债券，其中，现金不包括结算备付金、存出保证金、应收申购款等。

#### 主要投资策略

1、资产配置策略：本基金依据宏观经济数据和金融运行数据、货币政策、财政政策、以及债券市场和股票市场风险收益特征，分析判断市场利率水平变动趋势和股票市场走势。并根据宏观经济、基准利率水平、股票市场整体估值水平，预测债券、可转债、新股申购等大类资产下一阶段的预期收益率水平，结合各类别资产的波动性以及流动性状况分析，进行大类资产配置。

2、债券（不含可转换公司债）投资策略：本基金在债券投资中主要基于对国家财政政策、货币政策的深入分析以及对宏观经济的动态跟踪，采用久期匹配下的主动性投资策略，主要包括：久期匹配、期限结构配置、信用策略、相对价值判断、期权策略、动态优化等管理手段，对债券市场、债券收益率曲线以及各种债券价格的变化进行预测，相机而动、积极调整。

3、可转换公司债投资策略：由于可转债兼具债性和股性，本基金通过对可转债相对价值的分析，确定不同市场环境下可转债股性和债性的相对价值，把握可转债的价值走向，选择相应券种，从而获取较高投资收益。

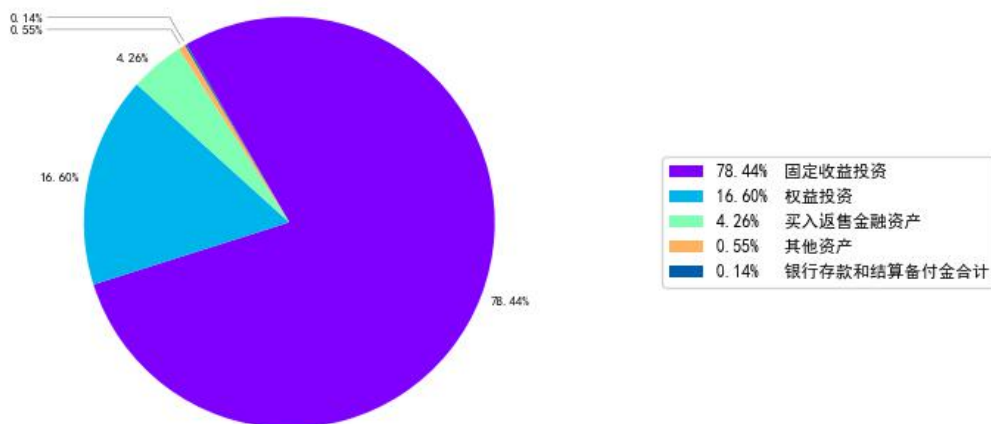
4、股票投资策略：本基金充分发挥基金管理人的研究优势，将严谨、规范化的选股方法与积极主动的投资风格相结合，在分析和判断宏观经济运行和行业景气变化、以及上市公司成长潜力的基础上，通过优选具有良好成长性、质量优良、定价相对合理的股票进行投资，以谋求超额收益。

业绩比较基准 中债综合全价（总值）指数收益率

风险收益特征 本基金预期收益和预期风险高于货币市场基金，低于一般混合型基金和股票型基金。

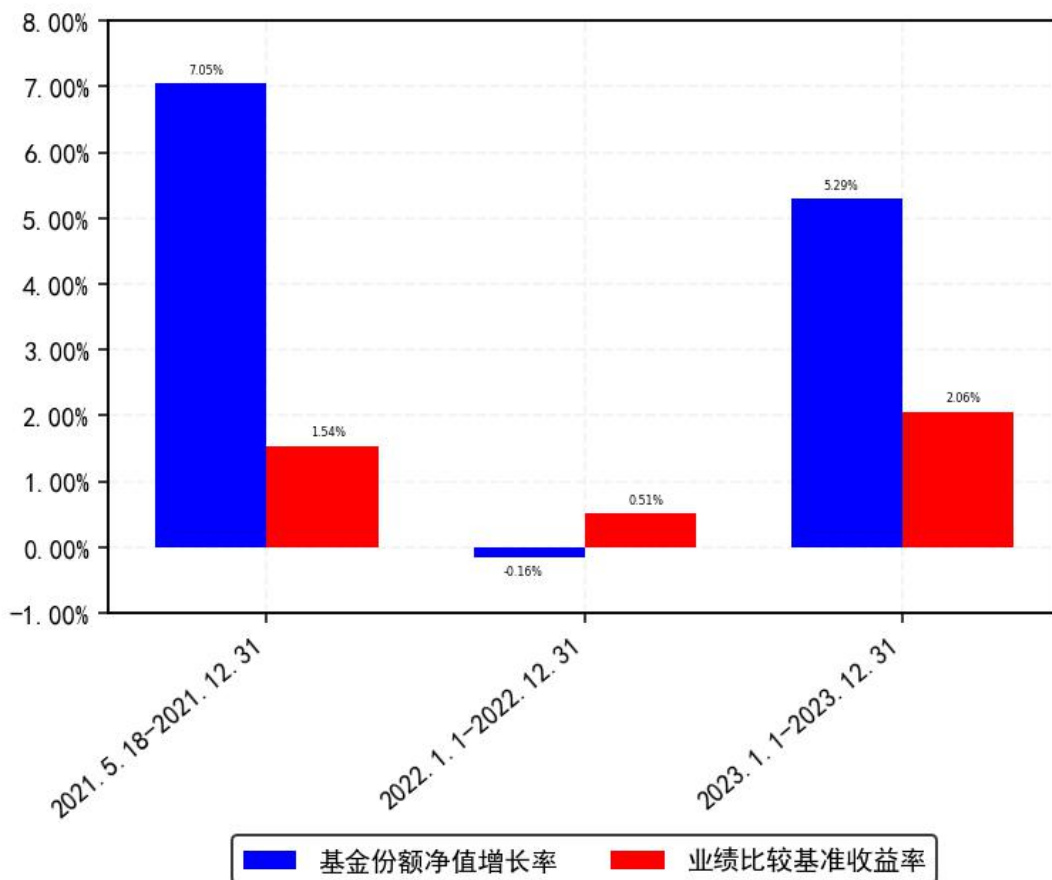
## （二）投资组合资产配置图表/区域配置图表

投资组合资产配置图（2024年6月30日）



(三) 自基金合同生效以来/最近十年（孰短）基金每年的净值增长率及与同期业绩比较基准的比较图

招商安盈债券C每年净值增长率与同期业绩比较基准收益率的对比图



注：1.本基金从2021年5月13日起新增C类份额，C类份额自2021年5月18日起存续。

2.基金份额增设当年期间的相关数据按实际期限计算，不按整个自然年度进行折算。

3.基金的过往业绩不代表未来表现。

### 三、投资本基金涉及的费用

#### (一) 基金销售相关费用

以下费用在申购/赎回基金过程中收取：

费用类型	份额(S)或金额(M) /持有期限(N)	收费方式/费率	备注
赎回费	N < 7天	1.5%	-
	7天 ≤ N < 30天	0.5%	-
	30天 ≤ N	0%	-

注：基金管理人可以针对特定投资人（如养老金客户等）开展费率优惠活动，详见基金管理人发布的相关公告。

#### (二) 基金运作相关费用

以下费用将从基金资产中扣除：

费用类别	收费方式/年费率或金额	收取方
管理费	年费率：0.70%	基金管理人和销售机构
托管费	年费率：0.20%	基金托管人
销售服务费	年费率：0.20%	销售机构
审计费用	年费用金额：100,000.00 元	会计师事务所
信息披露费	年费用金额：120,000.00 元	规定披露报刊
指数许可使用费	-	指数编制公司
其他费用	《基金合同》生效后与基金相关的律师费、基金份额持有人大会费用、基金的证券交易费用、基金的银行汇划费用、基金相关账户的开户及维护费用等费用，以及按照国家有关规定和《基金合同》约定，可以在基金财产中列支的其他费用。费用类别详见本基金《基金合同》及《招募说明书》或其更新。	

注：1、本基金交易证券、基金等产生的费用和税负，按实际发生额从基金资产扣除；

2、审计费用、信息披露费和指数许可使用费（若有）为基金整体承担费用，非单个份额类别费用，且年金额为预估值，最终实际金额以基金定期报告披露为准。

### （三）基金运作综合费用测算

若投资者申购本基金份额，在持有期间，投资者需支出的运作费率如下表：

基金运作综合费率（年化）	
-	1.11%

注：基金管理费率、托管费率、销售服务费率（若有）为基金现行费率，其他运作费用以最近一次基金年报披露的相关数据为基准测算。

## 四、风险揭示与重要提示

### （一）风险揭示

本基金不提供任何保证。投资者可能损失投资本金。

投资有风险，投资者购买基金时应认真阅读本基金的《招募说明书》等销售文件。

一) 本基金特定风险如下：

1、本基金为债券型基金，债券的投资比例不低于基金资产的 80%，债券的特定风险即成为本基金及投资者主要面对的特定投资风险。债券的投资收益会受到宏观经济、政府产业政策、货币政策、市场需求变化、行业波动等因素的影响，可能存在所选投资标的的成长性与市场一致预期不符而造成个券价格表现低于预期的风险。

2、资产支持证券投资风险

资产支持证券是一种债券性质的金融工具。资产支持证券具有一定的价格波动风险、流动性风险、信用风险等风险。本公司将本着谨慎和控制风险的原则进行资产支持证券投资，请基金份额持有人关注包括投资资产支持证券可能导致的基金净值波动、流动性风险和信用风险在内的各项风险。

二) 本基金面临的其他风险如下:

- 1、证券市场风险，主要包括：（1）政策风险；（2）经济周期风险；（3）利率风险；（4）上市公司经营风险；（5）购买力风险；
- 2、流动性风险，主要包括：（1）基金申购、赎回安排；（2）拟投资市场、行业及资产的流动性风险评估；（3）巨额赎回情形下的流动性风险管理措施；（4）实施备用的流动性风险管理工具的情形、程序及对投资者的潜在影响；
- 3、管理风险；
- 4、信用风险；
- 5、启用侧袋机制的风险；
- 6、本基金法律文件风险收益特征表述与销售机构基金风险评价可能不一致的风险；
- 7、其他风险，主要包括：（1）操作风险；（2）技术风险；（3）法律风险；（4）其他风险。

具体内容详见本基金《招募说明书》。

## （二）重要提示

中国证监会对本基金募集的核准，并不表明其对本基金的价值和收益作出实质性判断或保证，也不表明投资于本基金没有风险。

基金管理人依照恪尽职守、诚实信用、谨慎勤勉的原则管理和运用基金财产，但不保证基金一定盈利，也不保证最低收益。

基金投资者自依基金合同取得基金份额，即成为基金份额持有人和基金合同的当事人。

**各方当事人同意，因《基金合同》而产生的或与《基金合同》有关的一切争议，如经友好协商未能解决的，应提交华南国际经济贸易仲裁委员会根据该会届时有效的仲裁规则进行仲裁，仲裁地点为深圳，仲裁裁决是终局性的并对各方当事人具有约束力，仲裁费由败诉方承担。**

基金产品资料概要信息发生重大变更的，基金管理人将在三个工作日内更新，其他信息发生变更的，基金管理人每年更新一次。因此，本文件内容相比基金的实际情况可能存在一定的滞后，如需及时、准确获取基金的相关信息，敬请关注基金管理人发布的相关临时公告等。

## 五、其他资料查询方式

以下资料详见基金管理人网站 [www.cmfcchina.com](http://www.cmfcchina.com) 客服电话：400-887-9555

- 《招商安盈债券型证券投资基金基金合同》、
- 《招商安盈债券型证券投资基金托管协议》、
- 《招商安盈债券型证券投资基金招募说明书》
- 定期报告，包括基金季度报告、中期报告和年度报告
- 基金份额净值
- 基金销售机构及联系方式
- 其他重要资料

## 六、其他情况说明

无